

# MEUTE ST PAUL

UNITE 1<sup>ERE</sup> LUXEMBOURG (LU001)  
ANIMATEUR RESPONSABLE (AKELA) :  
CLARA TANCRE  
16, RUE LEON CASTILHON  
6700 ARLON  
0499/38.88.02

Chers parents, chers louveteaux,

C'est avec une joie non dissimulée que nous vous annonçons la reprise des activités louveteaux. En effet, les vacances étant terminées et l'année scolaire ayant déjà été bien entamée, il est grand temps de relancer le calendrier louveteaux.

Après avoir laissé le temps à chacun de se décharger la tête des souvenirs accumulés pendant le camp et les vacances, c'est un staff plus que motivé qui attend les Loups de pieds fermes pour des activités toutes plus folles les unes que les autres. Nous en profitons donc pour souhaiter la bienvenue aux nouveaux Loups qui intègrent la meute cette année et espérons qu'ils se sentiront chez eux le plus rapidement possible (les chefs et les autres Loups feront en sorte que tout se passe pour le mieux). Nous voulions également remercier les Loups qui nous quittent après 4 longues et belles années passées au sein de la Meute et leur souhaitons bon vent chez les Scouts. Un grand merci aussi à Messua qui nous quitte après 4 ans de bons et loyaux services et bienvenue aux deux nouveaux chefs qui lui succèdent.

Cette convocation contient toutes les informations utiles au déroulement de ce premier quadrimestre. Vous aurez donc l'occasion de prendre connaissance du mouvement louveteau tout en ayant à portée de main le calendrier des réunions, les différents talons d'inscriptions et autres fiches médicales à remplir, la composition du staff 2019-2020 etc...

Ceci étant dit, nous restons bien évidemment disponibles pour répondre à vos éventuelles questions, soit via mon numéro de GSM, soit via l'adresse mail de la Meute (**qui a changé cette année !**)

Nous vous proposons de vous rencontrer en ce début d'année (si vous le souhaitez) afin de répondre à vos éventuelles questions et à celles de votre enfant.

Nous apportons une grande importance à l'intégration de chacun, c'est pourquoi nous vous demandons de ne vraiment pas hésiter à nous contacter. Ce message s'adresse particulièrement aux anciens baladins et nutons qui

ont choisi de rejoindre la meute cette année mais nous sommes bien évidemment disposés à rencontrer n'importe quel enfant. Si cette rencontre vous intéresse, veuillez nous en faire part rapidement afin que nous puissions fixer un rendez-vous le plus tôt possible et rassurer votre enfant ainsi que faciliter son intégration.

D'avance, un très grand merci pour la confiance que vous nous accordez, chers parents, et à très bientôt.

Pour le staff 2019-2020,  
Clara Tancre - Akéla.

## **Présentation de notre mouvement :**

### **Les louveteaux**

L'histoire des louveteaux est basée sur le célèbre roman de Kipling : Le Livre de la Jungle. Celui-ci raconte l'histoire d'un petit garçon appelé Mowgli, qui fut recueilli par Père Loup (Akéla) et Raksha et fut dès lors considéré comme leur propre enfant. Malheureusement, Shere-Kan, le féroce tigre, n'a qu'une idée en tête... Manger ce petit d'homme. Bien heureusement pour Mowgli, il existe dans la loi de la jungle une règle qui interdit à Shere-Kan de s'attaquer à un membre du clan des Seeonee, le clan des loups qui l'a recueilli... La seule solution pour que Mowgli survive est donc qu'il se fasse accepter par le clan...



Pour cela, un rocher du conseil va être tenu, et c'est Baloo (l'ours qui apprend les maîtres-mots de la jungle) et Bagheera (qui propose un taureau en échange) qui vont le défendre.

Une fois admis dans la meute, Mowgli va désormais vivre comme un vrai petit loup : il apprendra à chasser, et à respecter les lois de la jungle dont la plus importante est celle-ci : « La force du loup, c'est le clan et la force du clan, c'est le loup ».

Cher loup, comme Mowgli, tu devras apprendre les mœurs et traditions de ton clan... Mais ne t'inquiète pas ! Tes animateurs et anciens loups sont là pour t'aider et t'apprendre en t'amusant !

### **Sizaines et rassemblements**

Une sizaine est composée en général de 6 louveteaux parmi lesquels il y a un sizainier et un second qui sont des loups plus anciens. Ils serviront de conseillers et de guides pendant les différentes activités au sein de la meute... Chaque sizaine se choisit une couleur et un cri qui la différencie des autres.

Le rassemblement est un moment très important pour la meute. Dès que tu entendas « Meute Meute Meute ! », tu courras aussi vite que tes jambes le pourront pour former un beau carré à côté de ta sizaine auprès de tes chefs en chantant le plus fort possible la chanson du rassemblement. Et après les cris de sizaine, tes animateurs t'informeront du programme de la journée, il est donc important que tu ouvres grand tes oreilles.

Tu apprendras très vite la chanson du rassemblement. En attendant d'avoir l'air, voici déjà les paroles :

*Qui donc rassemblera sa sizaine au complet la première  
Qui donc rassemblera ses louveteaux au cri d'Akela  
Louveteaux et louvarts  
Craignons d'être en retard*

*La sauterelle saute, bondit et court  
Légers comme elle, courons, courons toujours.*

## **Pour la commande des uniformes**

Chez les louveteaux, on porte un pull vert qui nous différencie des autres sections, qui portent tout comme nous le foulard bleu et blanc d'Arlon. On y coud les insignes du mouvement scout, celui des louveteaux, le temps de la mue (qui représente votre ancienneté dans la meute), les badges qui symbolisent les domaines dans lesquels vous vous êtes perfectionnés, le message au peuple libre (après quelques années passées à la meute, tu peux promettre de tenir un engagement devant Akéla et toute la meute). Voici un petit schéma malin pour que tu saches placer tous ces insignes.



### **Comment peut-on se procurer l'uniforme ?**

La scouterie d'Arlon est actuellement fermée ; Cependant, il est possible de se le procurer via le site internet de la scouterie : [www.lascouterie.be](http://www.lascouterie.be).

Notez que l'uniforme des loups est aux frais des parents, tout comme celui du staff qui est aux frais du staff.

## Pour les parents : notes importantes

- Cette convocation est suivie d'une **fiche médicale**. Puisque nous organisons un hike début octobre, nous vous demandons de la remplir au plus vite, afin de pouvoir assurer une sécurité maximale à votre enfant. Nous vous demanderons de remplir une fiche médicale trois fois dans l'année afin de la garder à jour. Cette fiche sera à rendre à **Darzee (Alexandra Antoine)** lors de votre arrivée au hike du brâme.
- Les **présences** sont prises à chaque réunion. Si votre enfant ne peut y assister, merci de le signaler le plus tôt possible à **Lucie Andrienne (0498/75.93.92)** ou à **Hugo Demoulin (0476/06.67.96)** Nous pourrions ainsi en tenir compte pour la préparation de nos jeux (préparer un jeu pour 10 enfants n'est pas la même chose que de préparer un jeu pour 30). Beaucoup de loups étant sur liste d'attente, nous vous remercions d'en tenir compte par respect pour eux.
- Nous accordons une importance particulière à ce que les loups assistent aux réunions en uniforme, c'est à dire pull louveteau et foulard. Veuillez également noter le nom de votre enfant sur son uniforme, ceci afin d'éviter toute perte.
- Vous verrez dans le calendrier des activités que beaucoup de rendez-vous ont lieu au « **local** ». Ce local est situé dans la maison scout d'Arlon , « la tanière » située au **35, rue des Capucins** à Arlon. Nos rassemblements se font sur la **place Camille Cerf** juste en face.
- Il y a quelques mois, l'unité scout et guide ont mis en place un nouveau site internet ayant pour but de vous faciliter la tâche lors de recherche d'informations. Ainsi, vous trouverez sur ce site le calendrier des activités ainsi qu'une rubrique « contact » permettant de nous joindre si jamais un problème survient avec votre boîte mail. Nous nous essayerons aussi, dans la mesure du possible, de mettre quelques photos des Loups après les réunions pour vous permettre de mieux apprécier la façon dont vos enfants passent leur temps auprès de la Meute. N'hésitez donc pas à aller faire un tour sur ce nouveau site . Si des problèmes surviennent sur le site, n'hésitez pas à vous référer à notre délégué-web **Quentin Geurts** qui se fera un plaisir de répondre à vos questions.  
Voici le lien vers le nouveau site : <https://www.scouts-guides-arlon.be>

Si vous avez la moindre question concernant les différents domaines à gérer dans la meute, vous pouvez joindre le staff via l'adresse mail de la meute (préférez cette méthode, nous essayerons de répondre dans les plus brefs délais ! **Attention, suite à la création du nouveau site, notre adresse mail a changé !** : [Meute.StPaulArlon@gmail.com](mailto:Meute.StPaulArlon@gmail.com)

ou via les numéros de téléphone ci-dessous :

- **Akéla (Clara Tancré, 0499/38.88.02)** : pour l'organisation générale et questions administratives ;
- **Darzee (Alexandra Antoine, 0492/96.70.25)** : pour les fiches médicales ;
- **Lucie Andrienne (0498/75.93.92) ou Hugo Demoulin (0476/06.67.96)** pour les absences aux réunions ;
- **Ziggy (Quentin Geurts, 0499/42.51.46)** pour le site internet.

## **Calendrier des activités :**

**Samedi 21 septembre :** Traditionnelle montée au domaine de Clairefontaine, Référez-vous à la convocation envoyée par l'Unité pour plus d'informations.

**Samedi 28 septembre :** Vente des calendriers : Rdv à 14h au local (35, rue des capucins). Le retour est prévu à 17h au même endroit. Cette activité te permettra de mettre à profit tes talents de vendeur pour aider la Meute mais aussi l'Unité à financer ses activités spéciales.

**Week-end du 4 octobre au 6 octobre:** Hike du brâme à Rachecourt. Vous trouverez tous les détails sur ce hike à la page suivante.

**Samedi 12 octobre :** Réunion Walibi : Prépare-toi à vivre des sensations fortes en compagnie de toute la meute ! Vous recevrez toutes les informations pratiques à cette journée par mail en temps voulu. Notez déjà que le départ se fera aux alentours de 7h du matin et le retour sera prévu vers 19h à la gare d'Arlon.

**Week-end du 19-20 octobre:** Pas de réunion, tes chefs sont en formation.

**Dimanche 27 octobre :** Pas de réunion, passe de bonnes vacances de Toussaint !

**Dimanche 3 Novembre :** Jeu de bois : Rdv à 9h sur le parking du centre ADEPS (Hydrion). Le retour est prévu à 12h au même endroit.

**Dimanche 10 novembre :** Jeu à thème : Sortez les déguisements pour un jeu de ville des plus décalés ! Le thème vous sera envoyé par mail environ une semaine avant cette réunion. Le Rdv est prévu à 9h au local. Le retour est prévu à 12h au même endroit.

**Dimanche 17 novembre :** Jeu de bois : Rdv à 9h sur le parking du centre ADEPS (Hydrion). Le retour est prévu à 12h au même endroit

**Dimanche 24 novembre :** Réunion sport, nous t'attendons à 9h au centre sportif de la Spetz et le retour sera prévu au même endroit à 12h. Nous t'attendons de pieds fermes avec tes plus belles baskets pour une matinée des plus athlétiques !

**Dimanche 1 décembre :** Jeu de ville : Nous t'attendons à 9h au local et le retour se fera au même endroit à 12h.

**Samedi 7 décembre :** Soirée casino ! Mets-toi sur ton 31 pour affronter les autres loups aux jeux du casino. Une belle façon de clôturer la première partie de l'année qui est malheureusement déjà terminée. Une surprise de taille t'attendra ce soir-là ! Le rendez-vous est à 19h au local. Le retour est prévu à 22h au même endroit.

## **Hike du Brâme à Rachecourt : Les J.O à Tokyo**

Chers louveteaux, préparez vos baskets et vos plus belles tenues de sport pour affronter les différentes nations du monde entier ! On attend de vous motivation, mental et endurance ! Le monde entier compte sur toi et te donne rendez-vous le 4 octobre..

Nous vous donnons donc rendez-vous le vendredi 4 octobre à la salle de Rachecourt (248, rue de la Strale, 6792 Rachecourt) à **20h**. Le retour s'y fera le dimanche 6 octobre à **11h**. Afin de pouvoir organiser le Hike au mieux, nous insistons sur l'inscription de votre enfant la plus rapide possible (voir talon d'inscription). Celle-ci nous permettra de prendre tout le matériel nécessaire et d'adapter nos différents jeux.

Merci de verser **25€ ou 40€** (pour deux loups de la même famille) de participation sur le compte de la meute au plus tard pour le lundi 23 septembre

**BIC : CREGBEBB / IBAN : BE58 7320 4319 6979.**

Au cas où votre enfant ne participerait pas au Hike merci de prévenir malgré tout en téléphonant aux responsables des présences (**Lucie Andrienne ou Hugo Demoulin**) ou bien par e-mail.

Ps : l'activité consistant à aller écouter le brame du cerf n'est autorisée qu'à partir de la troisième année louveteaux (= les loups jaunes et les loups blancs). Pour les loups rouges et les loups fauves, des activités seront organisées à l'endroit même par tes chefs afin que tu passes une soirée de folie.





## Que prendre avec soi pour le Hike ?

- Un lit de camp
- Un sac de couchage et une couverture (pour ne pas avoir froid pendant la nuit) ;
- Un oreiller ;
- Une paire de chaussures d'extérieur et une d'intérieur ;
- Des vêtements (avec nom du loup) en suffisance pour un week-end et adaptés à la météo (un déguisement reste évidemment le bienvenu (voir photo ci-dessus))! ;
- Un nécessaire de toilette ;
- Une lampe de poche ;
- Une gourde ;
- Médicaments si nécessaire ;

---

## Inscription au Hike

### Inscription au Hike du Brâme du 4 au octobre à Rachecourt.

Je soussigné(e) ..... autorise mon (mes) fils  
..... à participer au hike  
du brâme à Rachecourt et m'engage à payer la somme demandée (25€) sur  
le compte de la meute **IBAN : BE58 7320 4319 6979** avec la communication :  
« nom du loup + hike du brâme 2019 ».

N.B. : Pour l'inscription de deux loups d'une même famille le prix est de 40€.

Date et signature :

Ce talon est à envoyer plus tard pour le 23 septembre à Darzee (Alexandra  
Antoine/ 8, rue de la Belle-Vue 6700 Arlon/ [alexandra.antoine@hotmail.com](mailto:alexandra.antoine@hotmail.com))  
ou à remettre lors de la réunion calendrier.



## Fiche santé individuelle

A compléter par les parents ou tout membre majeur au début de chaque année scolaire, avant le camp ou la formation.

Emplacement pour une vignette de mutuelle Coller ici
Emplacement pour une vignette de mutuelle Coller ici

**Cette fiche a pour objectif d'être au plus près de votre enfant/de vous-même en cas de nécessité. Elle sera un appui pour les animateurs ou le personnel soignant en cas de besoin. Il est essentiel que les renseignements que vous fournissez soient complets, corrects et à jour au moment des activités concernées. N'hésitez pas à ajouter des informations écrites ou orales auprès des animateurs si cela vous semble utile.**

### Identité du participant

Nom : ..... Prénom : .....  
Né(e) le .....  
Adresse : rue ..... n° ..... bte .....  
Localité : ..... CP : ..... tél. / GSM : .....  
Pays : ..... E-mail : .....

### Personnes à contacter en cas d'urgence

Nom – Adresse : .....  
Lien de parenté : ..... tél. / GSM : .....  
E-mail : .....

Nom – Adresse : .....  
Lien de parenté : ..... tél. / GSM : .....  
E-mail : .....

### Médecin traitant

Nom – Adresse : .....  
..... tél. / GSM : .....

### Informations confidentielles concernant la santé du participant

Le participant peut-il prendre part aux activités proposées ? (sport, excursions, jeux, natation...)  
.....

Raisons d'une éventuelle non-participation .....  
.....

Y a-t-il des données médicales spécifiques importantes à connaître pour le bon déroulement de l'activité/ du camp ? ( ex. : problèmes cardiaques, épilepsie, asthme, diabète, mal des transports, rhumatisme, somnambulisme, affections cutanées, handicap moteur ou mental...) Indiquez la fréquence, la gravité et les actions à mettre en œuvre pour les éviter et/ou y réagir.

.....  
.....  
.....

Quelles sont les maladies ou les interventions médicales qu'a dû subir le participant ? (+ années respectives) ?  
(rougeole, appendicite...) .....

Le participant est-il en ordre de vaccination contre le tétanos ? Oui Non  
Date du dernier rappel : .....

Le participant est-il allergique à certaines substances, aliments ou médicaments ? Oui Non  
Si oui, lesquels ? .....  
Quelles en sont les conséquences ? .....  
A-t-il un régime alimentaire particulier ? Si oui, lequel ? .....

Autres renseignements concernant le participant que vous jugez importants (problèmes de sommeil, incontinence nocturne, problèmes psychiques ou physiques, port de lunettes ou appareil auditif...) .....

Le participant doit-il prendre des médicaments ? Si oui lesquels : .....  
En quelle quantité ? .....  
Quand ? .....

Est-il autonome dans la prise de ces médicaments ? (Nous rappelons que les médicaments ne peuvent pas être partagés entre les participants) .....

**Remarques**

Les animateurs disposent d'une boîte de premiers soins. Dans le cas de situations ponctuelles ou dans l'attente de l'arrivée du médecin, ils peuvent administrer les médicaments cités ci-dessous et ce à bon escient :  
*paracétamol, lopéramide (plus de 6 ans), crème à l'arnica, crème Euceta® ou Calendee!®, désinfectant (Cédium® ou Isobétadine®), Flamigel®.*

*« Je marque mon accord pour que la prise en charge ou les traitements estimés nécessaires soient entrepris durant le séjour de mon enfant par le responsable de centre de vacances ou par le service médical qui y est associé. J'autorise le médecin local à prendre les décisions qu'il juge urgentes et indispensables pour assurer l'état de santé de l'enfant, même s'il s'agit d'une intervention chirurgicale à défaut de pouvoir être contacté personnellement. »*

Date et signature



**Les Scouts**  
Fédération des Scouts Baden-Powell de Belgique ASBL

Rue de Dublin 21 - 1050 Bruxelles  
tél. +32(0)2.508.12.00 - fax +32(0)2.508.12.01  
lesscouts@lesscouts.be  
www.lesscouts.be



## Droit à l'image

Les photos prises pendant les activités scoutées sont considérées libres d'utilisation par l'unité/les sections/la fédération pour sa communication : sites Internet, pages ou groupes Facebook, article de journaux, revues (Woodcraft par exemple), etc.

L'utilisation de ces images n'a d'autre but que d'illustrer les projets et activités de la section ou de l'unité. **En aucun cas, l'unité (ou la section) ne cédera les photos prises à des tiers.**

Cependant, les parents de nos membres mineurs et les animés/animateurs majeurs ont l'occasion de s'opposer à cette utilisation au moyen du formulaire ci-dessous.

-

**Nous invitons les parents et les animés/animateurs majeurs qui ont fait ce choix**, de nous en informer en nous renvoyant ce formulaire afin que les photos de l'animé/l'animateur ne soient pas publiées sur un quelconque support.

-

Je soussigné(e) (prénom + nom) ....., parent ou responsable de (prénom(s) + nom(s) des enfants) .....

....., m'oppose par la présente à ce que les photos sur lesquelles ils/elles figurent soient utilisées par la section/l'unité dans le cadre scout.

Date et lieu Signature + mention « Lu et approuvé »



Les Scouts - Fédération des Scouts Baden-Powell de Belgique ASBL

# Composition du Staff 2017/2018

## Chef de section

**Akela** – Clara Tancre  
16, rue Léon Castilhon  
6700 Arlon  
0499/38.88.02

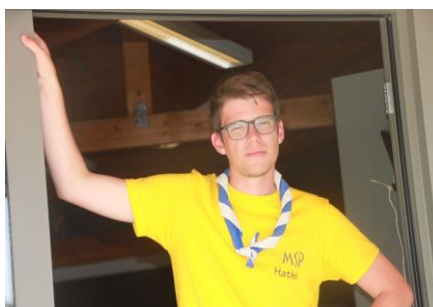


## Chefs

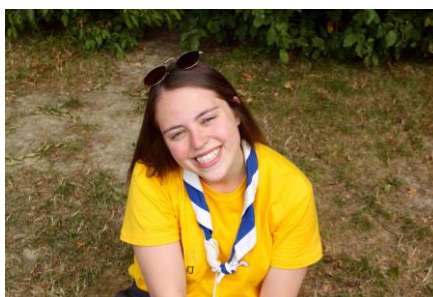
**Ziggy** - Quentin Geurts  
3, rue Saint-Valentin  
6700 Arlon  
0499/42.51.46



**Chil** – Bertrand Touchèque  
85, chemin de Clairefontaine  
6700 Arlon  
0479/62.68.63



**Darzee** – Alexandra Antoine  
8, rue de la Belle-vue  
6700 Arlon  
0492/96.70.25



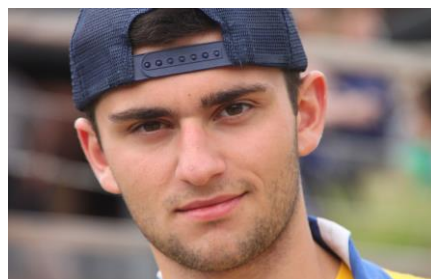
**Kala-Nag** – Camille Chevrier  
53, Au Village  
6717 Tontelange  
0470/62.21.97



**Frère Gris** – Oliver Kriescher  
33, rue Sonnetty  
6700 Arlon  
0471/28.40.39



**Baloo** – Théotim Falyse  
1, rue de Berlaymont  
6700 Arlon  
0491/25.14.42



**Jacala** – Brieuc Degbomont  
59, rue du vallon  
6700 Arlon  
0471/45.25.32



**Hermine** – Hugo Demoulin  
40, rue de Beckerich  
6700 Guirsch  
0476/06.67.96



**Sabala** - Lucie Andrianne  
38, rue de la cour  
6792 Rachecourt  
0498/75.93.92

